



Kurzanleitung PiJetPlane Lite

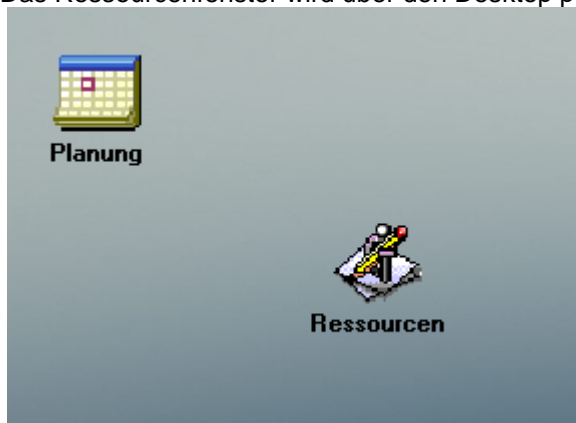
Der Planer kann sowohl als Produktionsplanungstool als auch klassischer Projektplaner eingesetzt werden. Die Bedienung ist einfach und geht schnell.

Ressourcen

Eine Ressource kann
eine Maschine
Abteilung
Person
Werkzeug
usw.

sein.

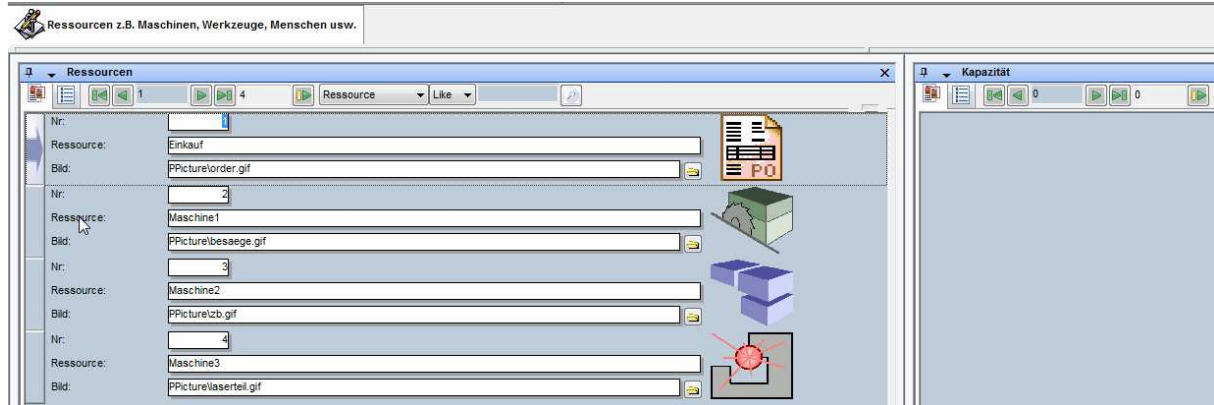
Das Ressourcenfenster wird über den Desktop per Doppelclick



oder über den Baum per Klick gestartet.



Das Ressourcenfenster besteht aus 2 separaten Masken.



Auf der linken Seite können Ressourcen eingepflegt werden. Auf der rechten Seite können Kapazitäten zu der links ausgewählten Ressource eingegeben werden.

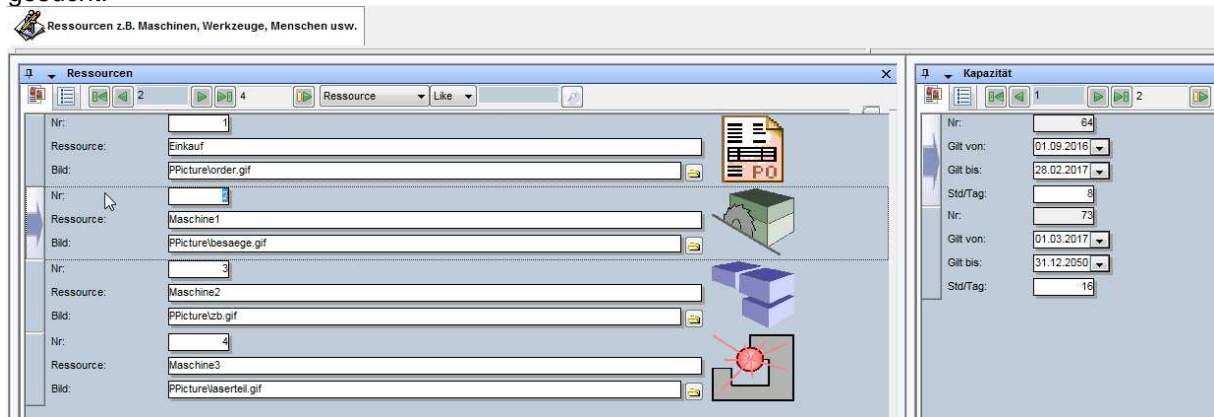
Neue Datensätze werden über die Navigationsleiste eingefügt.



Kapazität

Wenn zu einer Ressource keine Kapazität eingeplant wurde, wird in der Planung von einer unendlichen Kapazität ausgegangen. Hier im Beispiel „Einkauf“ wurde keine Kapazität hinzugefügt. Bei der Planung können für die Beschaffung von Material, Werkzeugen usw. einfach die Dauer von Arbeitstagen eingegeben werden, und es wird vom Wunschtermin aus gerechnet. An einem Tag können somit beliebig viele Vorgänge eingeplant werden.

Wenn eine Kapazität ausgewählt wurde, wird in der Planung automatisch nach freien Kapazitäten gesucht.



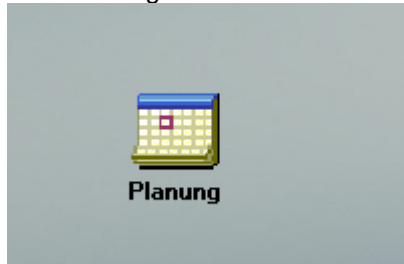
Ein Vorgang in der Planung kann nicht früher eingeplant werden, wenn keine Kapazitäten mehr frei sind. Es können zu unterschiedlichen Zeiträumen unterschiedliche Kapazitäten eingegeben werden.



The screenshot shows a window titled 'Kapazität' with two resource entries. Each entry has fields for 'Nr.', 'Gilt von', 'Gilt bis', and 'Std/Tag'. The first entry has Nr. 64, Gilt von 01.09.2016, Gilt bis 28.02.2017, and Std/Tag 8. The second entry has Nr. 73, Gilt von 01.03.2017, Gilt bis 31.12.2050, and Std/Tag 16. Navigation buttons and a list icon are visible at the top.

Planung

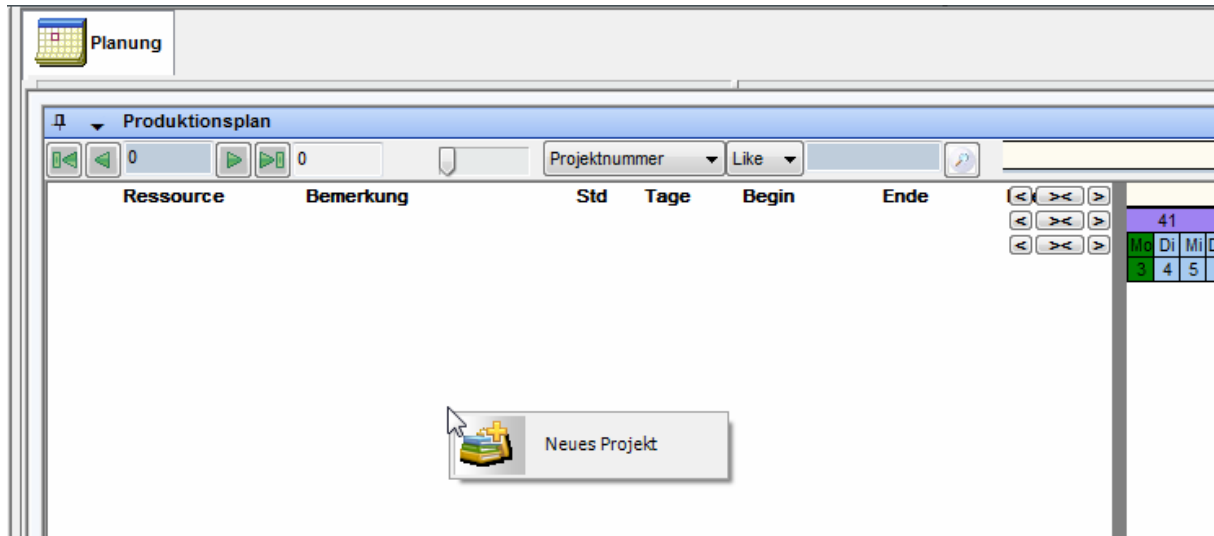
Das Planungstool wird über das Icon auf dem Desktop per Doppelklick



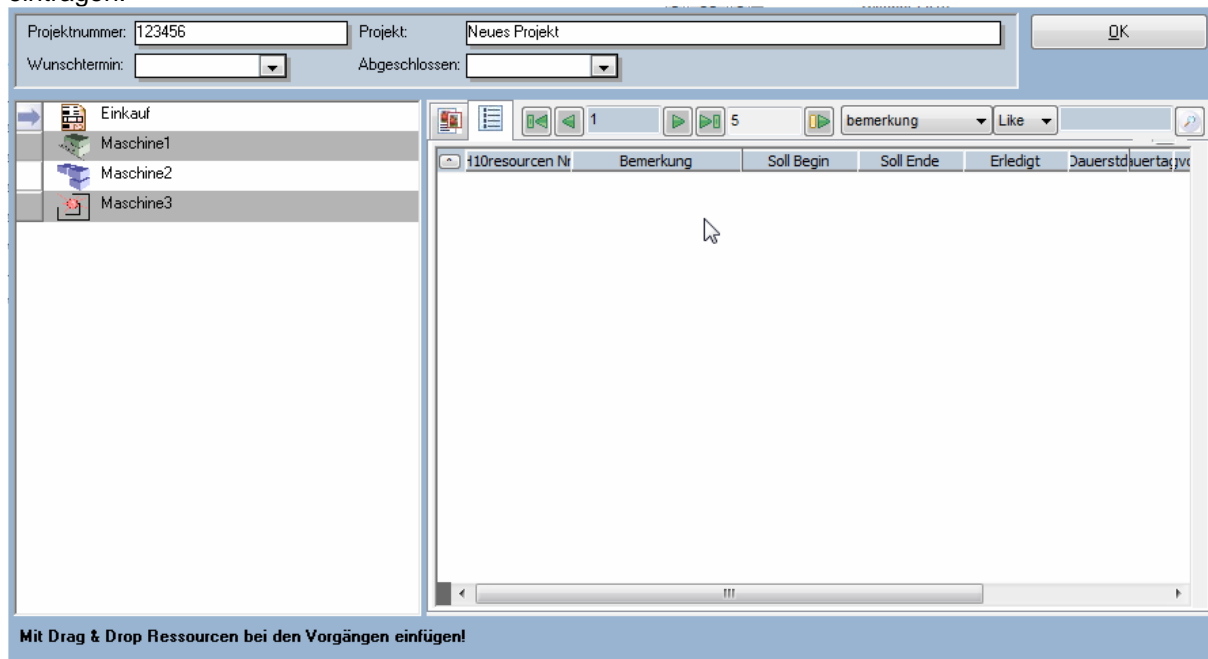
oder dem Baum per Klick gestartet.



Mit einem Rechtsklick auf die leere Fläche erscheint ein Menü, mit dem ein neues Projekt angelegt werden kann.



Einfach eine Projektnummer (das kann z.B. eine Auftragsnummer sein) und eine Projektbezeichnung eintragen.



Vom linken Fenster aus können Ressourcen mit Drag & Drop in das rechte Fenster gezogen und dort als Vorgänge abgelegt und bearbeitet werden. Wird auf einen bestehen Vorgang gezogen, wird automatisch eine Abhängigkeit generiert.



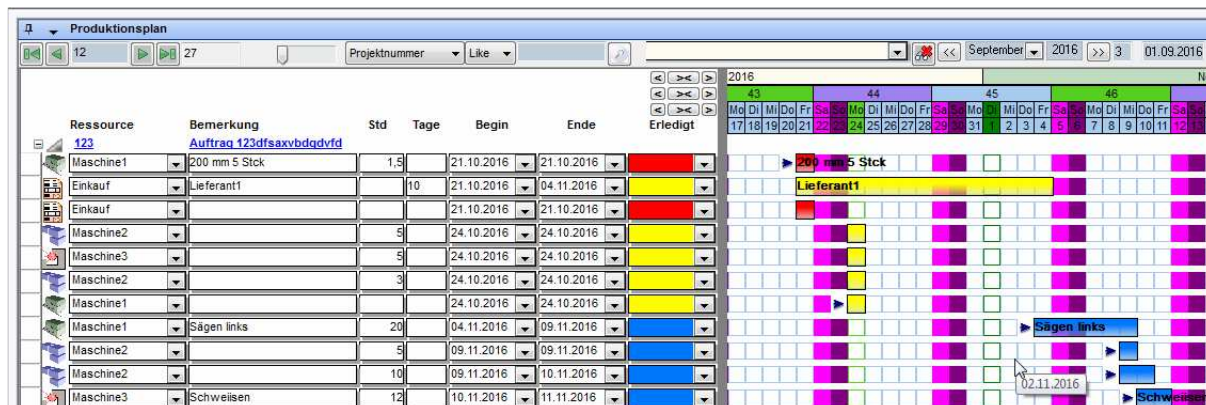
10Ressourcen Nr	Bemerkung	Soll Begin	Soll Ende	Erledigt	DauerdauerTage
Einkauf		21.10.2016	21.10.2016		10

Mit Drag & Drop Ressourcen bei den Vorgängen einfügen!

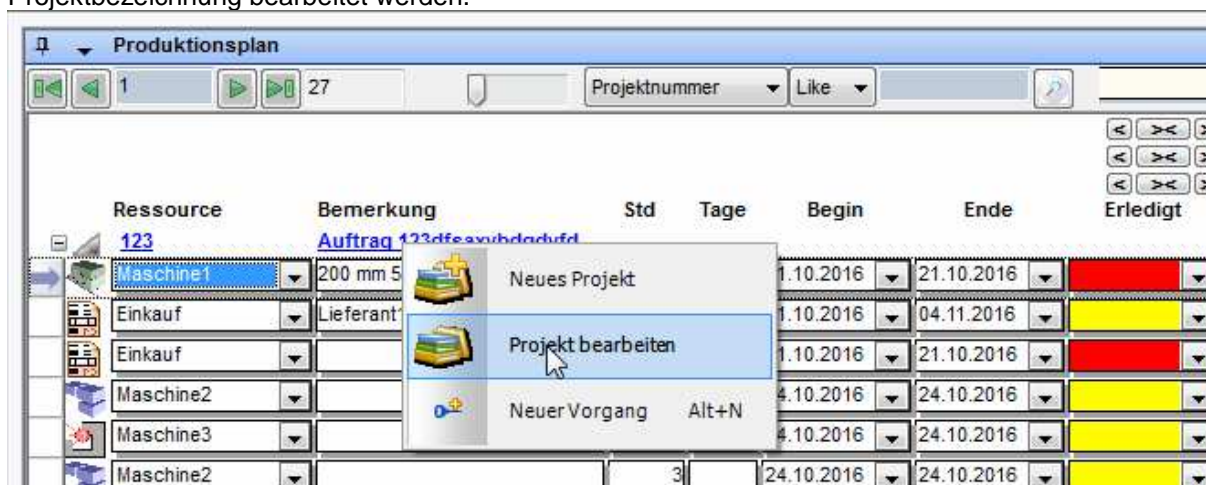
Durch die Umschalter kann von der Listen- in die Detailansicht oder umgekehrt gewechselt werden.

Mit Drag & Drop Ressourcen bei den Vorgängen einfügen!

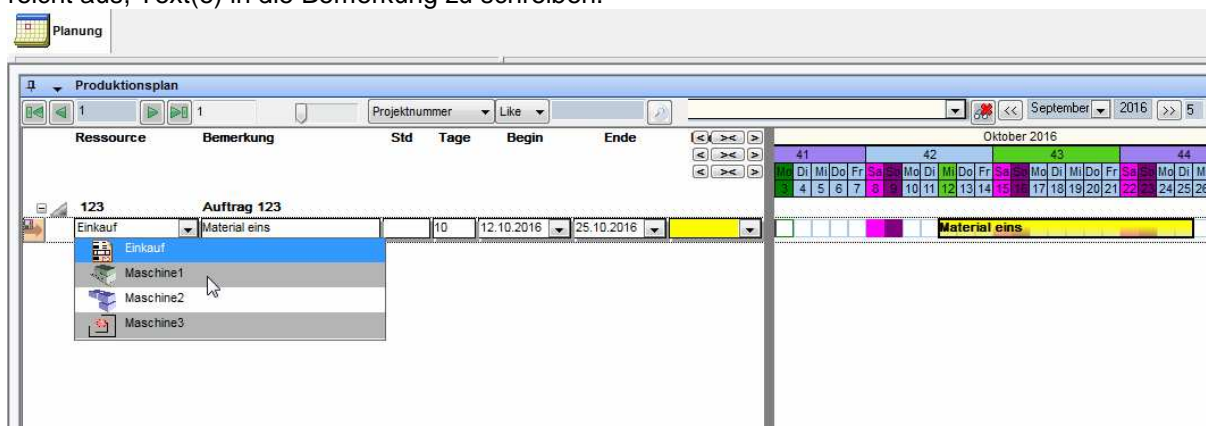
Nach OK kann sofort im Balkenplan weiter gearbeitet werden.



Ein bestehendes Projekt kann mit einem Rechtsklick oder Klick auf die Projektnummer oder Projektbezeichnung bearbeitet werden.

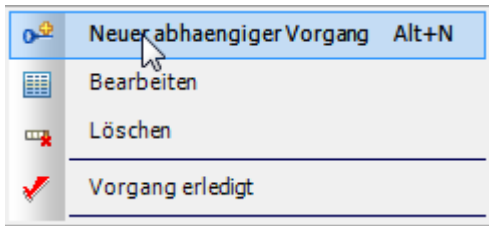


Im neuen Vorgang wählen wir eine Ressource aus. Die Auswahl einer Ressource ist keine Pflicht, es reicht aus, Text(e) in die Bemerkung zu schreiben.

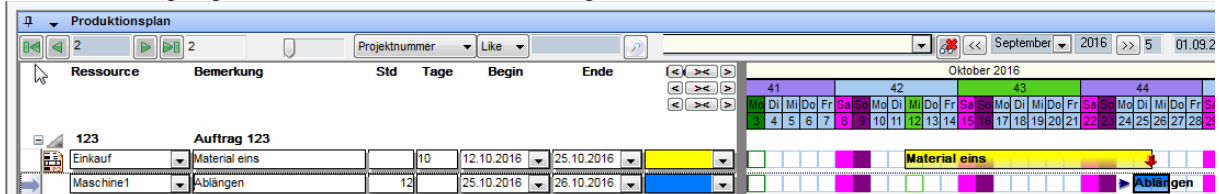


Da wir bei Einkauf keine Kapazitäten hinterlegt haben, ist die Angabe der Dauer in Tagen sinnvoll. Das Ende des Termins wird nach den Arbeitstagen berechnet. Wenn die Felder Std. und Tage leer sind, muss der Termin „von Hand“ bearbeitet werden.

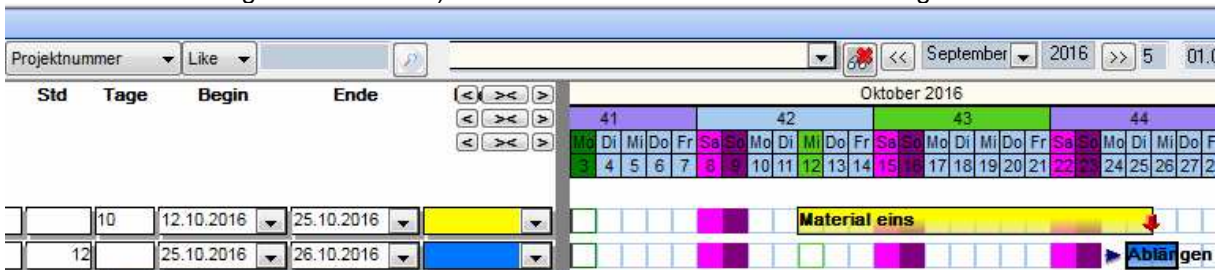
Um einen neuen Vorgang einzufügen kann wieder auf die Projektnummer geklickt werden. Der neue Termin hat dann keine Abhängigkeiten von unserem „Material eins“. Wenn aber auf den bestehenden Vorgang rechts geklickt wird, kann ein abhängiger Vorgang eingefügt werden.



Der neue Vorgang kann sofort in der Tabelle ausgefüllt werden.



Zum Bearbeiten des Vorgangs, insbesondere der Abhängigkeitsart, kann mit der rechten Maustaste auf den Vorgang oder durch Doppelklick auf den Terminbalken der Vorgang erweitert bearbeitet werden. Wir verändern in unserem Beispiel die Abhängigkeit auf 20%. Das bedeutet, dass der Vorgänger zu ca. 20% fertig sein muss, bevor mit dem „Ablängen“ begonnen werden kann (2 Tage bei 100% Auslastung der Ressource). Der Lieferant könnte z.B. eine Teilmenge früher liefern.



Abhängig von: Einkauf Material eins

Abhängigkeit: Begin Ende

Ressource: Maschine1

Begin: 25.10.2016

Ende: 26.10.2016

Erledigt:

Dauer Std: 12

Dauer Tage:

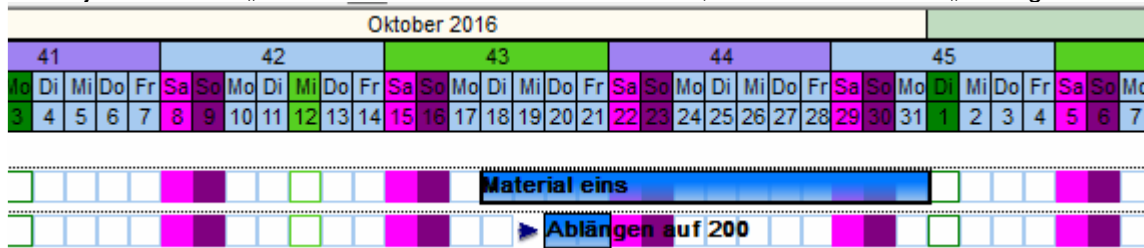
Bemerkung: Ablängen auf 20%

Da der Termin eigentlich schon einterminiert war, wird er nicht automatisch zurück geschoben. Dies kann mit der Maus per Drag & Drop bis frühestens der 20% erfolgen.





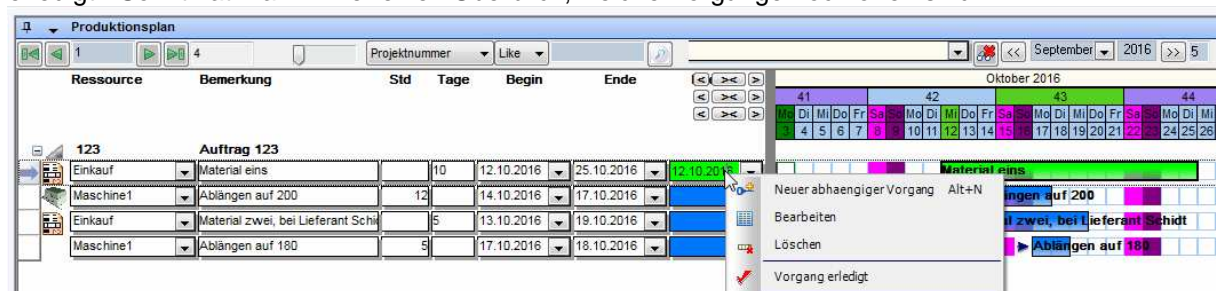
Wenn jetzt aber der „Einkauf“ nach hinten verschoben wird, verschiebt sich das „Ablängen“ mit.



Termine der „Maschine 1“ werden automatisch hinter das „Ablängen“ gesetzt, obwohl sie nicht von „Ablängen“ abhängig sind. Für die „Maschine 1“ wurden Kapazitäten hinterlegt.

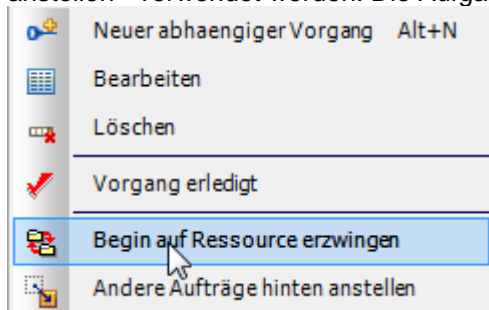


Mit Doppelklick auf das Feld *Erledigt* wird das heutige Datum eingefügt. Das funktioniert bei allen Datum Feldern so. Der Vorgang wird „grün“. Das gleiche passiert bei rechtem Mausklick und „Vorgang erledigt“. Somit hat man immer einen Überblick, welche Vorgänge noch offen sind.

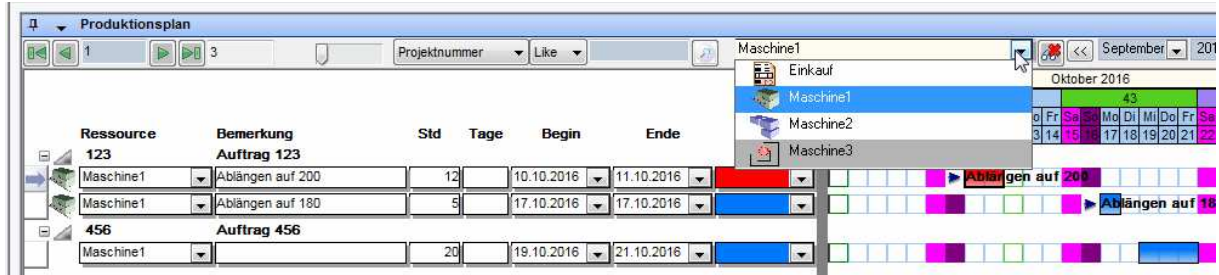


Über „Projekt bearbeiten“ und ausfüllen des Feldes „Abgeschlossen“, wird eine Projekt aus dem Planer entfernt. Dies geschieht mit der nächsten Aktualisierung.

Wenn im Planer Termine geschoben werden, wird in der Ressource nach freien Kapazitäten gesucht. Die bestehenden Aufträge werden nicht verschoben. Um eine Aufgabe in der Priorität vorne einzureihen kann die Funktion „Begin auf Ressource erzwingen“ oder „Andere Aufträge hinten anstellen“ verwendet werden. Die Aufgaben der anderen Projekte werden nach hinten geschoben.



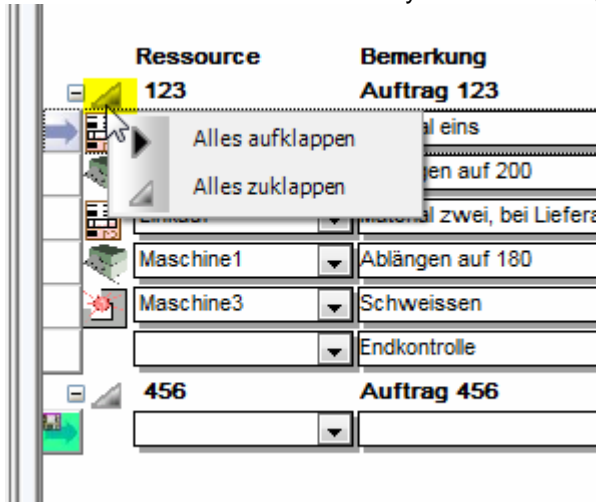
Wenn man einen Überblick über die Ressourcen haben will, kann über den Schnellfilter eine Ressource ausgewählt werden.



Das kleine rote Kreuz entfernt den Schnellfilter.



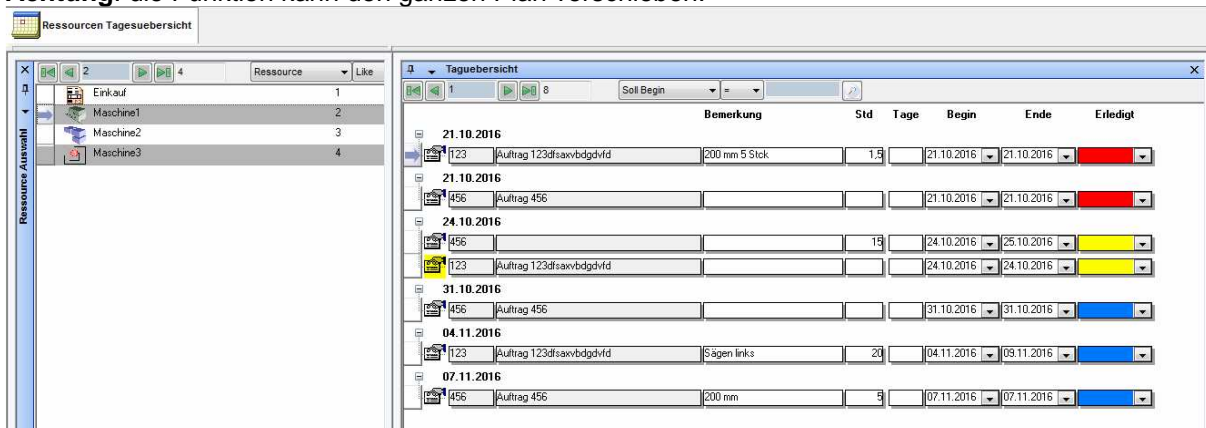
Durch Rechtsklick auf das Baumsymbol kann der ganze Baum auf oder zu geklappt werden.



Ressourcen Tagesübersicht

Links gewünschte Ressource auswählen. Durch Drag & Drop kann eine Aufgabe verschoben werden. Es ist die gleiche Funktion wie „Begin auf Ressource erzwingen“ im Planer.

Achtung: die Funktion kann den ganzen Plan verschieben.



Einfach per Drag & Drop schnappen und nach unten oder oben ziehen.